

INSTRUCCIONES

A la hora de hacernos llegar cualquier material es aconsejable seguir las instrucciones siguientes:

Formatos admitidos

- PC / Mac (no Postscript)
- Adobe Photoshop CS2 (o anteriores)
- Adobe Illustrator CS2 (o anteriores)
- Macromedia Freehand MX 11 (o anteriores)
- Adobe InDesign CS3

Textos

Existen versiones para PC Windows de todas las aplicaciones anteriores, las cuales son compatibles con sus versiones en Mac. No obstante, las tipografías no son compatibles entre sistemas, por lo que si se proporcionan archivos de PC Windows es necesario que todas las tipografías se hayan convertido a trazado. Si se trata de archivos de Mac, deberán adjuntarse las fuentes, tanto archivos de pantalla como postscript, o bien trazarlas.

Imágenes

Tipos de formato para las imágenes:

- TIFF
- JPEG
- EPS

Las imágenes en color deben proporcionarse en CMYK, y si son en blanco y negro, en escala de grises. En todos los casos, imágenes de alta resolución a 300 dpi a escala 1:1.

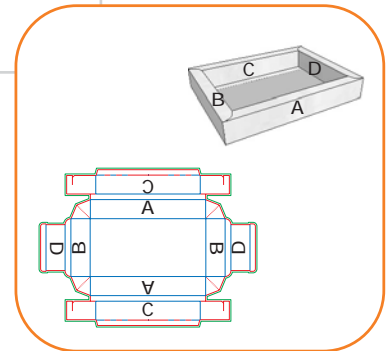
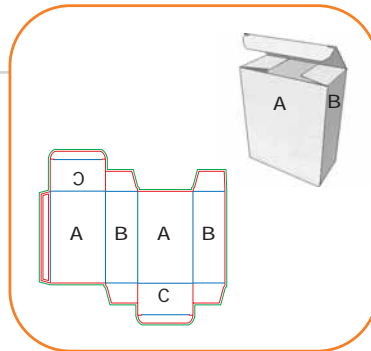
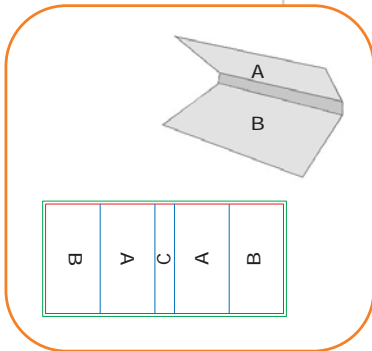
En el caso del color negro definido como tinta plana para impresión, es importante que ésta incorpore al menos un 60% de tinta cian. Lo ideal para una impresión correcta de tinta negra sería: cian (60%), magenta (30%), amarillo (30%), negro (100%).

Sangre y troquel

El documento debe entregarse indicando dos capas:

- Capa del troquel
- Capa gráfica, incluyendo las líneas de corte

Las líneas de corte, incluidas en la capa gráfica, son unas marcas que aparecen en los extremos del documento y sirven de guía para la máquina troqueladora. El color de las líneas de corte debe ser del tipo REGISTRO.



Entrega de artes finales

Los ficheros de impresión pueden enviarse utilizando los siguientes soportes:

- CD-Rom
- DVD
- Correo electrónico*

* En caso de enviar los documentos por correo electrónico, las imágenes deben estar en formato JPG, y las tipografías deben trazarse. Todos los documentos deben indicar su extensión (p.e. photo.jpg / archivo.fh11). Los ficheros deben comprimirse usando el programa correspondiente de Mac o PC.

- Para obtener los mejores resultados es necesario adjuntar siempre una prueba de color, o bien el número de Pantone, porque en caso contrario los colores obtenidos en la impresión pueden diferir de los originales.

CONTACTO

Nàpols, 237
08013 Barcelona
T +34 93 208 15 30
F +34 93 208 15 31

➤ pat@tribu-3.com
➤ laura.jmg@garrofe.com
➤ WWW.TRIBU-3.COM

(Tribu}
CONCEPT PACK